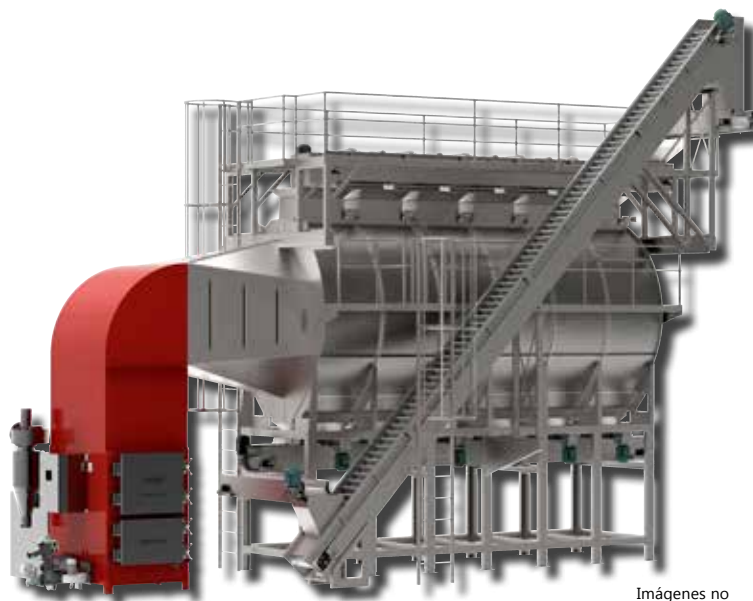


Secadero horizontal

Modelo G700

Secado automático para almendra y pistacho por partidas independientes



Imágenes no contractuales



El secadero G700 está diseñado por módulos independientes para permitir el secado por partidas de producto.

Mediante una cinta repartidora con compuertas neumáticas, se realiza la selección automática de dichos módulos, y el sistema de rotación, por su parte, moviliza el producto para potenciar su exposición y mejorar el secado al máximo. El sistema de secado por partidas independientes es gestionado automáticamente y cuenta con compuertas de desalajo individuales que permiten descargar el módulo deseado en cada momento.

Dicho sistema consta de 6 módulos de secado independientes.



Secadero horizontal

Para almendra y pistacho G700

Descripción técnica

Características generales:

Dimensiones estándar:

Ancho: 5,64m; Alto: 7,62m; Largo: 11,34m.

Rendimiento y Capacidad:

ALMENDRA: Reducción de entre 2%-3% de humedad en pipa por hora. La capacidad máxima del equipo es de 8.400kg.

PISTACHO: Reducción de entre 3%-4% de humedad en pipa por hora. La capacidad máxima del equipo es de 13.500kg.

Fabricación:

Acero al carbono galvanizado y acero al carbono esmaltado.

Potencia total:

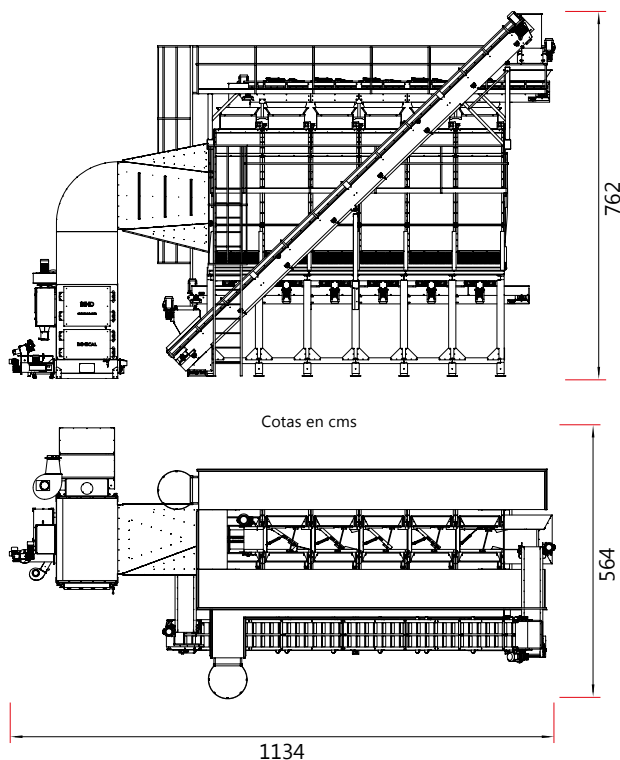
40,5cv

Sistema de secado:

- Generador de aire caliente mod. AGRO PLUS 400. (Biomasa: cascara de almendra, hueso de aceituna, pellets, etc.)
- Regulación automática del encendido y sistema de tiro forzado para mejorar la combustión.
- Sistema de regulación de combustión con sonda lambda.
- Cuadro de control con pantalla táctil y regulación de temperaturas de impulsión y potencia de funcionamiento.
- Protección térmica de motores del equipo y variadores de frecuencia para motores y arranque suave.
- Preinstalación para quemador de gasoil.

Cuadro de control sistema de secado:

- Pupitre de control con pantalla táctil fácil e intuitiva.
- Gestión de módulos de secado, temperaturas y tiempo de movimientos.
- Posibilidad de gestión de cada uno de los módulos y tiempos de los mismos.
- Programación de tiempos de secado para trabajo en automático.
- Seguimiento de producto y compuertas para descarga cuando sea necesario.
- Sistema de carga automático para gestión de producto al inicio del proceso.
- Protección térmica de cada motor y seguridad en maquina según normativa.
- Motorización trifásica.



Imágenes no contractuales



FÁBRICA y OFICINAS:

Asigran, S.L.
 Autovía A92, salida 203. Apdo. correos nº23
 18360 Huétor Tájar, Granada, (España)
 +34 958 333 744
 dptocomercial@asigran.com